

Anhang C: Sichtprüfung

Anleitung zum Überprüfen des EX Handscheinwerfers der Serie SEB, um ein möglich vorhandenes Loch zu entdecken

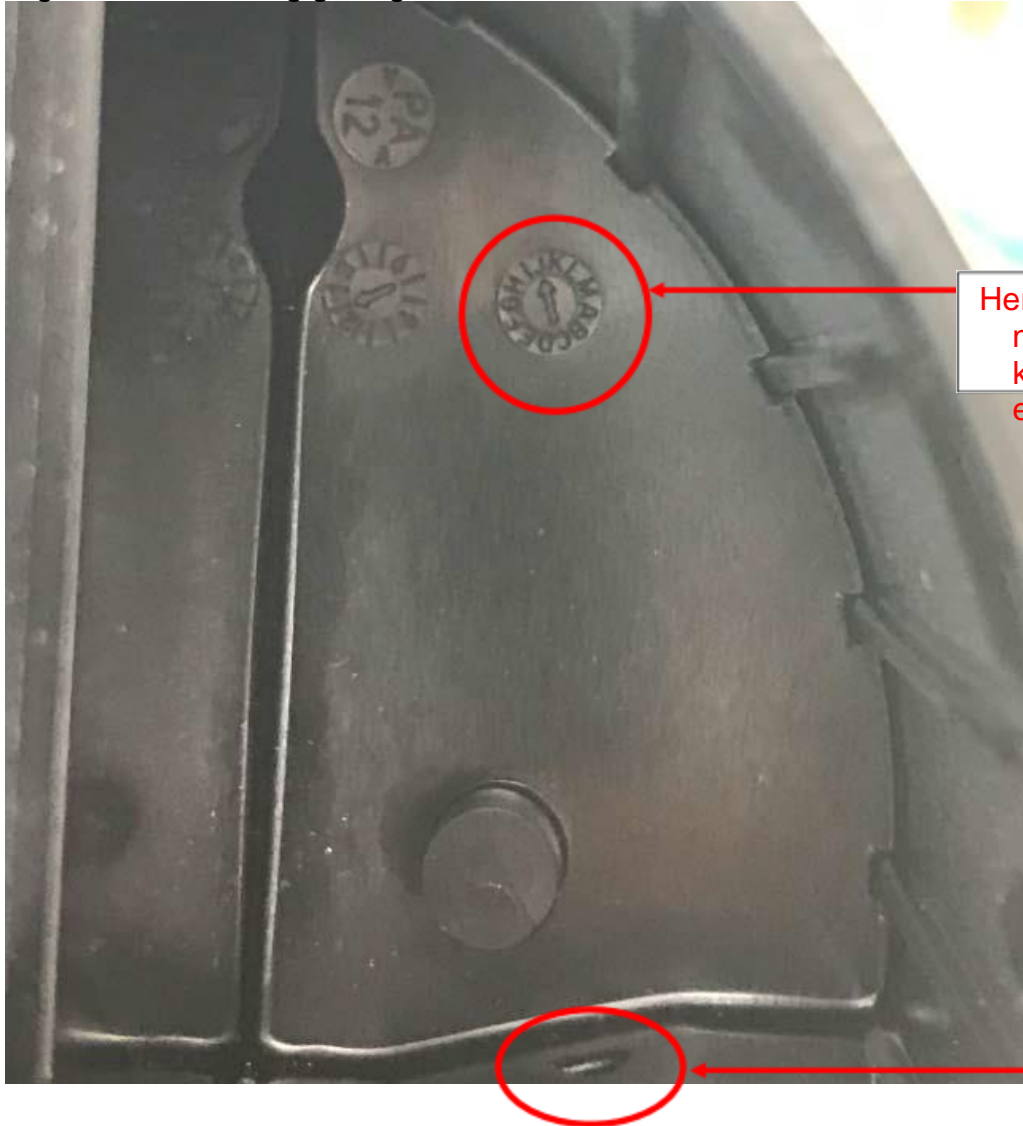


1. Öffnen Sie den Linsenhalter
2. Ziehen Sie den Einrastnocken in Ihre Richtung und drehen Sie gleichzeitig den Linsenhalter nach links.



3. Verwenden Sie eine Lichtquelle (z. B. Taschenlampe), um auf den rot markierten Bereich zu scheinen, in dem das Loch möglicherweise vorhanden ist.
4. Schließen Sie den Linsenhalter wieder, indem Sie ihn nach rechts drehen.
Der Schieber muss in die Nut eingesetzt werden, um sicherzustellen, dass der Linsenhalter richtig geschlossen ist.

Sie können das Herstellungsdatum im Herstellungskalender wie in der folgenden Abbildung gezeigt identifizieren.



Herstellungskalender

Potentielles Loch

Wenn der Stempel einen der folgenden Buchstaben aufzeigt ist Ihr Produkt möglicherweise betroffen:

- D
- E
- G
- H
- J
- K